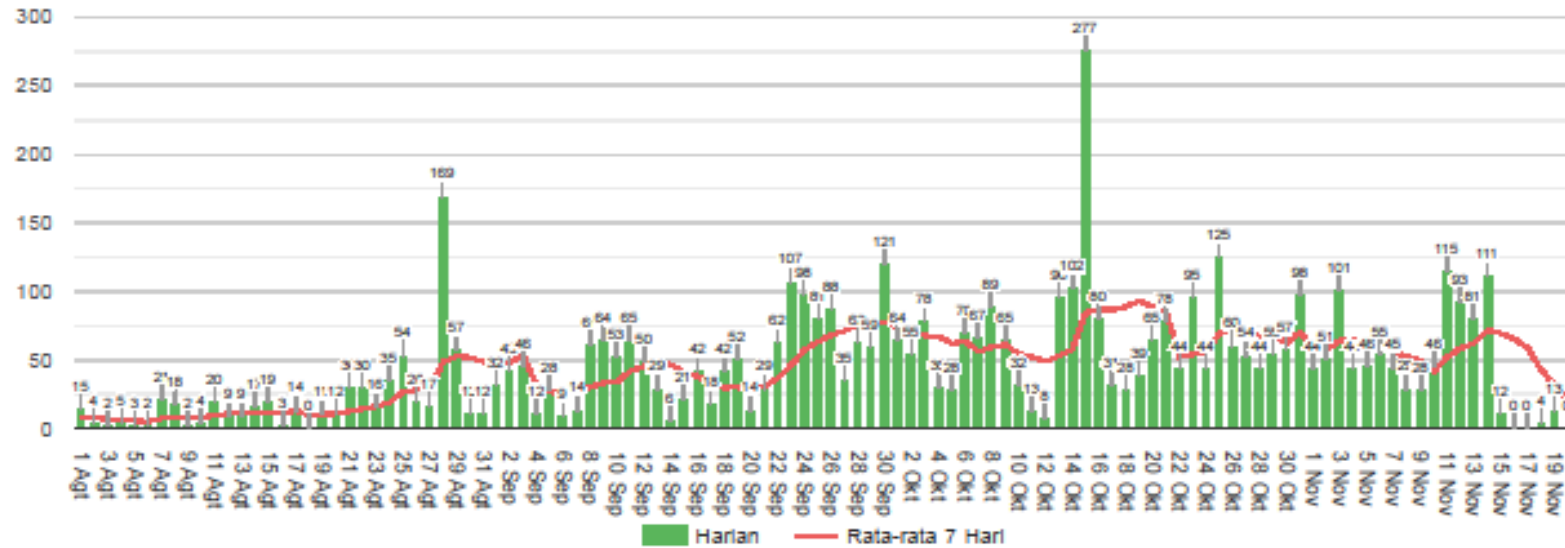


1.ブカシ県の感染者感染状況

ブカシ県の感染者推移



(1) 西ジャワ州、ブカシ地方、学校の準地方の感染者

①西ジャワ州：人口4,868万人の西ジャワ州での最近の日々の新規感染者は300人から800人で推移している。因みに東京は927万人の人口で感染者が300人から500人ほど。100万人あたりに換算すると西ジャワ州:16人 東京:46人

②学校があるブカシ地方の感染者は週の平均で10名程度となっています。（ブカシ県人口350万人、ブカシ市人口293万人）

③準地方（kecamatan）のCikarang Pusat（中央チカラン）のデータは次ページの通り、現在は感染者8名となっている。さらに村レベルでは学校がある村Hegermuktiではゼロとなっている。

CJSとしては準地方のデータで感染者が増えるかどうかに着目して対面授業継続の判断をしている。2週間の増加が1名程度は基準内とする。